



九州工業大学

マイクロ化総合技術センター

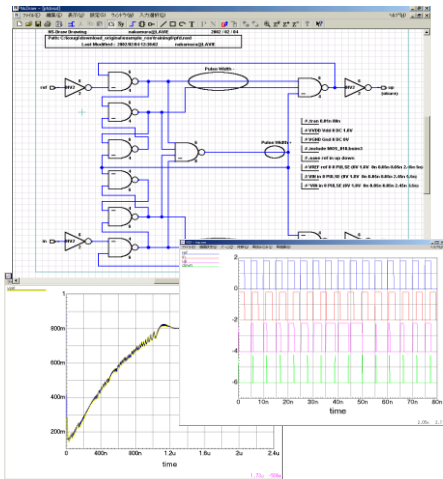
Center for Microelectronic Systems (CMS), KIT, Iizuka, Fukuoka, Japan

cms 公開講座のご案内

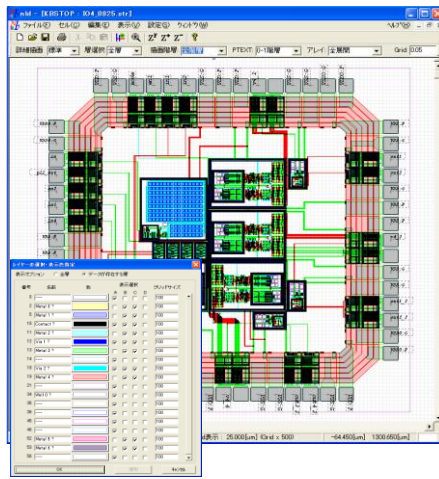
●産学連携製造中核人材育成セミナー

「独自デバイス設計開発実習」

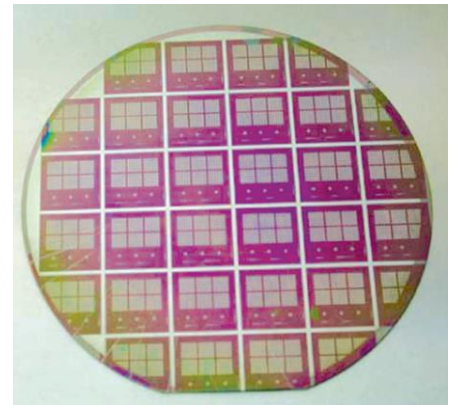
当センターの製造ラインにより試作可能な0.8um CMOSルールで、LSIの設計を行い、試作LSIの評価まで行います。未経験者でも、担当教員による設計指導とサポートを受けることができ、**3.0x3.5mm**角のLSIチップを完成させます。回路設計、回路シミュレーション、レイアウト設計、レイアウト検証にはすべてフリーソフトを利用します。独自デバイスの企画、設計、試作、評価を体験することで、異業種からの新規参入を支援します。



(1) 回路設計



(2) レイアウト設計



(3) 試作・評価

●実習の流れ

1. 実習申込み時に受講者の希望を確認：受入れ可否と指導担当教員を決定。
2. 独自デバイスを企画：担当教員と、打合せ、メールやり取り等：（4時間程度）
3. 機能構成設計：指導教員（主）が指導（MEMS等との組合せ可）（4時間程度）
4. 回路設計（回路Sim）：ツール利用方法、設計法を指導（10時間程度）
5. レイアウト設計（DRC/LVS）：LSIレイアウトを指導（10時間程度）
6. 評価（不良解析）：評価機器利用方法と評価法を指導（7時間程度）

●日程 **H30年度後期（参加申込期間:9/1~12/31）**

●受講料 84,700円 実習1名(1区画)当たり

設計指導不要の場合は、GDSIIファイルを受取り、チップ試作のみの利用可能

●定員:若干名

●指導時間:計5日程度(35時間程度)

●申し込み・連絡先・お問い合わせ

〒820-8502 福岡県飯塚市川津680-4

Tel: 0948-29-7585 Fax: 0948-29-7586

E-mail: cms-info@cms.kyutech.ac.jp

URL: <http://www.cms.kyutech.ac.jp/>

